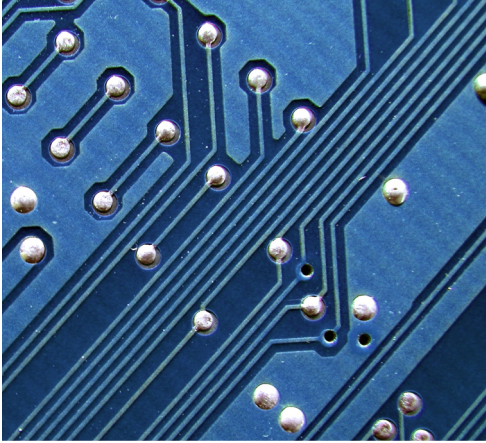
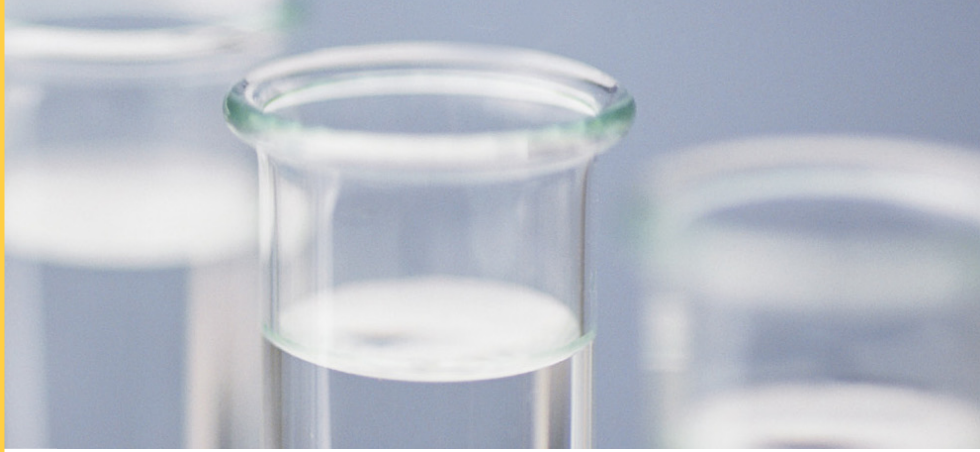




Klinik Uygulamalar & OHSE Uygulamaları



*Right solutions....
....Right partner*

Klinik uygulamalar & OHSE uygulamaları

58/1. Hava numunelerinde organik parametreler

1,1-dikloroeten	kloroform	etilbenzen	t-bütil asetat	trikloreten
1,1,1-trikloroetan	cis-1,2-dikloroeten	izobütil asetat	tert-bütil alkol	vinil klorür
1,2-dikloroetan	sikloheksanon	monoklor benzen	tetrakloreten	ksilenler
1,4-dioksan	diklorometan	n-bütanol	tetraklormetan	
aseton	etanol	n-bütülasetat	tetrahidrofuran	
benzen	etilasetat	stiren	toluen	

İhtiyaca göre özel bir hava paketi tasarlanabilmektedir. Teklif için lütfen yerel satış temsilcinizle bağlantıya geçiniz.

58/2. SEM (Taramalı elektron mikroskobu) ile analizler

Parametre	Kod
Filtre numuneleri içinde fiber sayımı ve tesbiti	A-FIBF-SEM
Toz veya malzeme içinde fiber tesbiti	A-FIBD-SEM
Malzeme içinde asbest tayini (yarı kantitatif)	A-ASB-SEM
Filtre üzerinde spor/küf miktarı tayini	A-MOU-SEM
Filtrenin kalitatif ve kantitatif partikül analizi	A-PART-SEM

58/3. Ortam havasında Dioksinler (PCDD/F)

2,3,7,8-PCDD/F konjenerleri	Diğer konjenerler	
2,3,7,8-TCDD	1,2,3,4,7,8-HxCDF	tetra-CDD
1,2,3,7,8-PeCDD	1,2,3,6,7,8-HxCDF	penta-CDD
1,2,3,4,7,8-HxCDD	1,2,3,7,8,9-HxCDF	hexa-CDD
1,2,3,6,7,8-HxCDD	2,3,4,6,7,8-HxCDF	hepta-CDD
1,2,3,7,8,9-HxCDD	1,2,3,4,6,7,8-HpCDF	tetra-CDF
1,2,3,4,6,7,8-HpCDD	1,2,3,4,7,8,9-HpCDF	penta-CDF
OCDD	OCDF	hexa-CDF
2,3,7,8-TCDF		hepta-CDF
1,2,3,7,8-PeCDF		
2,3,4,7,8-PeCDF		

Kod: A-DFHMS01

Toplam 2,3,7,8-PCDD/F konjenerleri için LOQ 60 fg I-TEQ/m³. Minimum numune hacmi: 325 m³.

Örnekleme silis filtre + PUF kullanılarak yapılır. Metodlar: US EPA TO9A (HRGC-HRMS).

Not: LOQ değerleri numune kompozisyonuna göre değişiklik gösterebilir.

Sonuçlar WHO faktörlerine göre de belirtilebilmektedir. Dioksinler ve dioksin-benzeri PCBler birlikte tayin edilebilir. Daha fazla bilgi için lütfen laboratuvar ile bağlantıya geçiniz.

58/4. Ortam havasında koplanar PCBler ve indikatör PCBler

Non-ortho PCB	Mono-ortho PCB	Di-ortho PCB	Indikatör PCB
PCB 77	PCB 105	PCB 170	PCB 28
PCB 81	PCB 114	PCB 180	PCB 52
PCB 126	PCB 118		PCB 101
PCB 169	PCB 123		PCB 118
	PCB 156		PCB 138
	PCB 157		PCB 153
	PCB 167		PCB 180
	PCB 189		

Kod: A-PCBHMS01 (koplanar PCBler), A-PCBHMS02 (toplam PCBler)

Toplam koplanar PCB için LOQ 22 fg WHO-TEQ/m³ ve indikatör PCBler için LOQ 105 fg/m³.

Minimum numune hacmi: 325 m³. Örnekleme silis/cam filtre + PUF/sıvı sorbentler, veya silis/cam filtre + XAD/sıvı sorbentler kullanılarak yapılır. Metod: JIS K 0311 (HRGC-HRMS). Not: LOQ değerleri numune kompozisyonuna göre değişiklik gösterebilir. Dioksinler ve dioksin-benzeri PCBler birlikte tayin edilebilir. Daha fazla bilgi için lütfen laboratuvar ile bağlantıya geçiniz.

Klinik uygulamalar & OHSE uygulamaları

57/1. Hava numunelerinde indikatör parametreler

Parametre	Kod
asbest	A-ASB-OMI
amonyak – çalışılan ortamda	A-NH3-CFA

57/2. Hava kalitesi – kirlilik kriteri

ksilenler	0.1	stiren	0.05
benzen	0.05	tetrakloroeten	0.2
cis-1,2-dikloroeten	0.1	toluen	0.05
etilbenzen	0.05	trikloroeten	0.1
m,p-ksilen	0.05	toplam petrol hidrokarbonlar	0.5
o-ksilen	0.05		

Kod: A-VOCFID02

LOQ mg/m3 birimindedir. Örnekleme genellikle aktif karbon tüpü (iki ayrı absorpsiyon katmanı) ile veya bir pasif örnekleyci ile yapılmaktadır. Metodlar: NIOSH 1500, NIOSH 1501, NIOSH 1003 (GC-FID). Not: LOQ değerleri numune kompozisyonuna göre değişiklik gösterebilir.

57/3. Teneffüs edilebilir filtre tozu içerisinde α -quartz (NIOSH 7602)

α -quartz	5
------------------	---

Kod: A-SIO2-IR

LOQ ng/numune birimindedir (hava hacmine göre ng/m3 şeklinde tekrar hesaplanabilir).

57/4. Hava numunelerinde uçucu organik bileşikler

benzen	0.05	tetrakloroeten	0.2
klorobenzen	0.1	tetraklorometan	0.3
kloroform	0.2	toluen	0.05
cis-1,2-dikloroeten	0.1	toplam ksilenler	0.1
diklorometan	0.2	trans-1,2-dikloroeten	0.5
etilbenzen	0.05	trikloroeten	0.1
meta- ve para-ksilen	0.05	vinil klorür	0.1
orto-ksilen	0.05	1,1-dikloroeten	0.1
stiren	0.05	1,1,1-trikloroetan	0.1
toplam BTEX	0.25	1,2-dikloroetan	0.2
toplam petrol hidrokarbonlar	0.5		

Kod: A-VOCFID01

LOQ mg/m3 birimindedir. Örnekleme genellikle paslanmaz çelik bir tüple aktif örnekleme şeklinde yapılmaktadır. Metodlar: NIOSH 1500, NIOSH 1501, NIOSH 1003 (GC-FID). Not: LOQ değerleri numune kompozisyonuna göre değişiklik gösterebilir.

57/5. Hava kalitesi (termal desorpsiyon)

benzen	etilbenzen	o-ksilen
toluen	m,p-ksilenler	stiren

Kod: A-VOCMIX1-TD

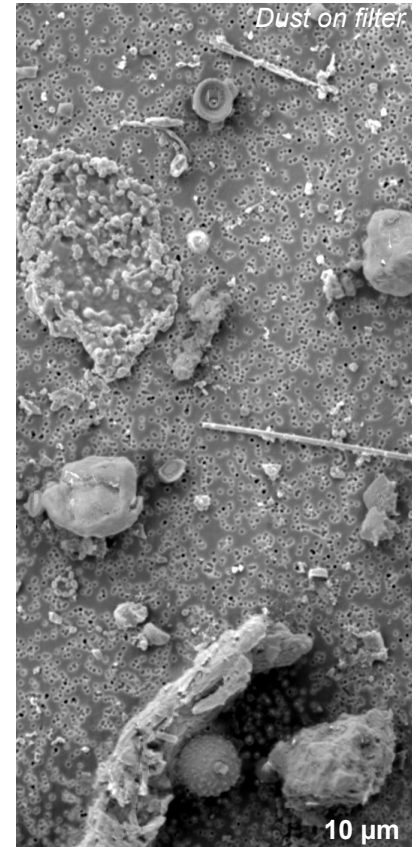
Örnekleme genellikle paslanmaz çelik bir tüple aktif örnekleme şeklinde yapılmaktadır. Metod: US EPA TO17 (GC-TD/FID).

57/6. Hava kalitesi (termal desorpsiyon)

benzen	etilbenzen	o-ksilen	trikloroeten
toluen	m,p-ksilenler	stiren	tetrakloroeten

Kod: A-VOCMIX2-TD

Örnekleme genellikle paslanmaz çelik bir tüple aktif örnekleme şeklinde yapılmaktadır. Metod: US EPA TO17 (GC-TD/FID).



Klinik uygulamalar & OHSE uygulamaları

59/1. Kan mineralleri

Ca	2	Fe	0.5	Mg	4	P	4
Cu	0.5	K	12	Na	6	Zn	0.8

Kod: B-METOR-H1B

LOQ mg/l birimindedir. Minimum numune hacmi: 3 ml. Metod: ICP-OES.

Ek elementler: Al, As, Au, Be, Bi, Br, I, Pd, Pt, Rh, Se, Si, Sn, Sr, Ti, Tl, V, U.

59/2. Kanda metaller

Cd	0.04	Hg	0.2	Pb	0.2
----	------	----	-----	----	-----

Kod: B-METSF-H1C

LOQ µg/l birimindedir. Minimum numune hacmi: 3 ml. Metod: ICP-SFMS.

59/3. Kanda metaller

Al	10	Cr	0.7	Mn	1	Pb	0.2
Cd	0.04	Cu	5	Mo	0.3	Zn	5
Co	0.1	Hg	0.2	Ni	1		

Kod: B-METSF-H1D

LOQ µg/l birimindedir. Minimum numune hacmi: 3 ml. Metod: ICP-SFMS.

59/4. Kan, serum, plazma ve idrarda diğer metaller

Ag	Br	Hf	Mo	Pt	S	Te	W
Au	Ca	I	Na	Rb	Sb	Th	Y
B	Cs	In	Nb	Re	Sc	Ti	Zr
Ba	Fe	Ir	Os	REE*	Sn	Tl	
Be	Ga	K	P	Rh	Sr	U	
Bi	Ge	Li	Pd	Ru	Ta	V	

* Rare earth elements/eser elementler

Metod: ICP-SFMS.

İhtiyaca göre özel bir paket tasarlanabilmektedir.

Teklif için lütfen yerel satış temsilcinizle bağlantıya geçiniz

59/5. Serum/plazmada metaller

Cd	0.04	Hg	0.2	Pb	0.2
----	------	----	-----	----	-----

Kod: B-METSF-H2C

LOQ µg/l birimindedir. Minimum numune hacmi: 3 ml. Metod: ICP-SFMS.

59/6. Serum/plazmada metaller

Co	0.05	Cu	2	Zn	3
Cr	0.2	Ni	0.3		

Kod: B-METSF-H2D

LOQ µg/l birimindedir. Minimum numune hacmi: 3 ml. Metod: ICP-SFMS.

59/7. Serum/plazmada metaller

Al	2	Cr	0.2	Mn	0.3	Pb	0.2
Cd	0.04	Cu	2	Mo	0.3	Zn	3
Co	0.05	Hg	0.2	Ni	0.3		

Kod: B-METSF-H2E

LOQ µg/l birimindedir. Minimum numune hacmi: 3 ml. Metod: ICP-SFMS.

59/8. Kan, serum ve plazmada metilciva

Metilciva	30
-----------	----

Kod: B-MEHG

LOQ µg/l birimindedir. Minimum numune hacmi: 2 ml. Metod: ID-GC-ICP-MS.



Klinik uygulamalar & OHSE uygulamaları

60/1. İdrarda metaller

Ca	300	Mg	1000	P	400
K	2000	Na	1000		

Kod: B-METOR-H3B

LOQ µg/l birimindedir. Minimum numune hacmi: 3 ml. Metod: ICP-OES.

60/2. İdrarda metaller

Pb	0.2	Cd	0.04	Hg	0.2
----	-----	----	------	----	-----

Kod: B-METSF-H3C

LOQ µg/l birimindedir. Minimum numune hacmi: 3 ml. Metod: ICP-SFMS.

60/3. İdrarda metaller

Co	0.05	Cu	2	Zn	3
Cr	0.2	Ni	0.3		

Kod: B-METSF-H3D

LOQ µg/l birimindedir. Minimum numune hacmi: 3 ml. Metod: ICP-SFMS.

60/4. İdrarda metaller

Al	2	Cr	0.2	Mn	0.3	Pb	0.2
Cd	0.04	Cu	2	Mo	0.3	Zn	3
Co	0.05	Hg	0.2	Ni	0.3		

Kod: B-METSF-H3E

LOQ µg/l birimindedir. Minimum numune hacmi: 3 ml. Metod: ICP-SFMS.

60/5. Diğer idrar analizleri

Parametre	Kod	Parametre	Kod
kreatinin	B-CRT	s-beta-2-mikroglobülin	B-SB2G
u-alfa-1-mikroglobülin	B-UA1G	pH	B-PH-ELE

60/6. İnsan biyolojik materyali içerisinde organik bileşikler

Parametre	Numune çeşidi	Kod
Bromlu alev geciktiriciler (PBDE)	kan, serum, doku	B-BEHMS01
dioksinler (PCDD/F)	kan, serum, doku	B-DFHMS01
PCB	kan, serum, doku	B-PCBHMS03
koplanar PCBler	kan, serum, doku	B-PCBHMS01

Talep üzerine diğer bileşikler de tayin edilebilir. Daha fazla bilgi için lütfen yerel satış temsilcinizle bağlantıya geçiniz.

ALS dünya çapında en büyük ve en geniş coğrafi alana yayılmış analitik laboratuvar kuruluşlarından biridir ve dalında lider global şirketlere geniş bir test hizmetleri paleti sunmaktadır.

ALS Çevre Bölümü ISO 17025 standardına uygun olarak akredite ve modern analitik laboratuvarları arasındaki ağı kontrol etmektedir. Çeşitli matrislerde kimyasal, radyokimyasal, fiziksel, inorganik, organik, mikrobiyolojik ve toksikolojik analizler konusunda geniş bir hizmet ağı sunmaktayız.

ALS Avrupa Çevre Bölümü laboratuvarları aşağıdaki alanlarda hizmet sağlamaktadır:

- ▶ Çevre
 - Su
 - Pasif örnekleme
 - Toprak/sediment/çamur
 - Katı atık ve sızıntı
 - Emisyonlar
- ▶ Gıda
- ▶ Farmasötik
- ▶ Klinik uygulamalar & OHSE izleme
- ▶ Elektronik
- ▶ Özel Endüstriyel uygulamalar
- ▶ Yağ ve ekipman durum izleme
- ▶ İzotop analizleri

Kalifiye ve deneyimli profesyonellerden oluşan takımımız, son teknoloji ekipmanlarla birlikte müşterilerimizin ihtiyaçlarına karşılık vermektedir. Uzun vadeli pazar deneyimimiz geniş çapta projelerde başarılı olmamızı sağlamaktadır.

Güçlü uluslararası firma altyapısı düzenli olarak yeni ekipman ve IT yatırımları yapmamızı, kalite sistemimizi geliştirmemizi ve çalışanlarımızın niteliklerini artırmamızı sağlamaktadır.

ALS Laboratory felsefesi maksimum kalite, eşsiz hizmet ve yeniliktir. ALS'nin dünya çapında uyguladığı eşsiz yaklaşımları:

ALS Laboratory Group'un öncelikli hedefi; Grup içerisindeki herhangi bir laboratuvar aracılığıyla en doğru ve güvenilir analitik datayı sağlayarak müşterilerinin doğru kararı vermesinde yardımcı olmaktır.

CZECH REPUBLIC

Na Harfě 336/9
190 00 Prague 9
Phone: +420 284 081 645
Fax: +420 284 081 635
customer.support@alsglobal.com

NORWAY

Postboks 643 Skøyen,
Drammensveien 173, 0214 Oslo, Norway
Phone: +47 22 13 18 00
Fax: +47 22 52 51 77
info.on@alsglobal.com

SPAIN

Ponzano 37, 1ª
280 03 Madrid, Spain
Phone: +34 914 412 890
Fax: +34 914 412 893
javier.lopezarias@alsglobal.com

DENMARK

Jagtvej 115E, BOX 593
2200 Copenhagen N, Denmark
Phone: +45 35 85 64 00
Fax: +45 3581 5583
info.cp@alsglobal.com

POLAND

Ul. Poleczki 12
02-822 Warszawa, Poland
Phone: +48 22 855 10 31
Fax: +48 22 894 60 84
pawel.karwowski@alsglobal.com

SWEDEN

Aurorum 10
SE - 977 75 Luleå, Sweden
Phone: +46 920 289 900
Fax: +46 920 289 940
info.lu@alsglobal.com

FINLAND

Kotkantie 6
482 00 Kotka
Finland
Phone: +358-10-4701200
Fax: +358-10-4701201
timo.mammela@alsglobal.com

PORTUGAL

ALSP Unipessoal Lda.
Taguspark - Lisboa Science & Technology Park
Núcleo Central, nº 262, 2740-122 Oeiras,
Portugal
Phone: +351 214 222 017
Fax: +351 214 222 019
bruno.granger@alsglobal.com

TURKEY

Sipahioglu Caddesi
Ekin Sokak Salkim Apt No:11 D:8
34149 Yesilyurt – Istanbul, Turkey
Phone: +90 212 663 30 05 - 06
Fax: +90 212 574 21 90
sales.istanbul@alsglobal.com