

*Right solutions....
....Right partner*

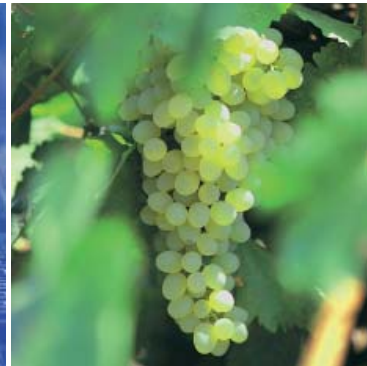
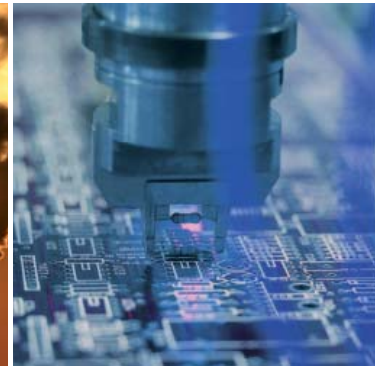


ALS Laboratory Group
ANALYTICAL CHEMISTRY & TESTING SERVICES



Şirket Profili

ALS Çevre Bölümü Avrupa



Right solutions....
....Right partner



ALS Laboratory Group
ANALYTICAL CHEMISTRY & TESTING SERVICES

Biz Kimiz ve Misyonumuz Nedir

ALS Avrupa Çevre Bölümü

ALS dünya çapında en büyük ve en geniş coğrafi alana yayılmış analitik laboratuvar kuruluşlarından biridir ve dalında lider global şirketlere geniş bir test hizmetleri paleti sunmaktadır.

ALS Çevre Bölümü, ISO 17025 standardına uygun olarak akredite ve modern analitik laboratuvarları arasındaki ağı kontrol etmektedir. Çeşitli matrislerde kimyasal, radyokimyasal, fiziksel, inorganik, izotopik, jeokronik, organik, mikrobiyolojik ve toksikolojik analizler konusunda geniş bir hizmet ağı sunmaktayız.

ALS olarak felsefemiz; kendimizi kalite, hizmet ve yeniliğe adanmıştır.

Bu nedenle ALS Laboratory Group öncelikli hedefi; grup içerisindeki herhangi bir laboratuvar aracılığıyla en doğru ve güvenilir analitik bilgiyi sağlayarak müşterilerinin doğru kararı vermesinde yardımcı olmaktır.



ALS Czech Republic, s.r.o.

ALS Avrupa Çevre Bölümü; Prag (Çek Cumhuriyeti) ve Luleå (İsveç) 'de olmak üzere iki ana üretim laboratuvarında yerleşiktir. Ayrıca dioksin analizlerinde uzmanlaşmış laboratuvarımız yine Pardubice (Çek Cumhuriyeti) 'de bulunmaktadır. Çek Cumhuriyeti, Danimarka, Finlandiya, Norveç, Polonya, Portekiz, İsveç, İspanya ve Türkiye'deki diğer daha küçük laboratuvarlarımız ve satış ofislerimizde kurmuş olduğumuz altyapımızla hizmetimize devam etmekteyiz. ALS Avrupa Çevre Bölümü çevre, gıda, farmasötik, klinik uygulamalar & OHSE izleme, elektronik, özel endüstriyel uygulamalar, yağ ve ekipman durum izleme ve izotop analizleri konularında test hizmetleri vermektedir.

Prag ana laboratuvarı su, toprak, katı atık, emisyon, gıda, yem ve yağ gibi çok çeşitli numunelerin analizi için son teknoloji ekipmanlarla donatılmıştır. İşletmenin merkezinde son derece tecrübeli müşteri hizmetleri personelimiz organik ve inorganik bileşikler için doğru analitik paketi seçmeniz ve ihtiyacınız için doğru ürünü bulmanızda rehberlik etmektedir.

ALS Luleå laboratuvarı plazma esaslı tekniklerde 24 senelik bir tecrübeye sahiptir. Şu anda 8 adet ICP cihazı, 6 adet yüksek



ALS Scandinavia



ALS Laboratory Group
ANALYTICAL CHEMISTRY & TESTING SERVICES

*Right solutions....
....Right partner*

çözünürlüklü ICP-MS sistemi ve 5 adet multi-collector ICP-MS cihazı kullanılmaktadır.

Luleå laboratuvarı kimyasal nitelik, safsızlıklar ile çevre, gıda, ilaç, klinik, elektronik, özel endüstriyel ve araştırma uygulamaları için radyonejik izotop analizlerinde üstün kaliteli hizmet veren eşsiz bir analitik laboratuvardır.

ALS Avrupa, Pardubice'deki laboratuvarımızda HRGC-HRMS cihazlarıyla ultra-düşük seviyede organik bileşiklerin analiz hizmetini vermektedir. Avrupa'da en yüksek kalitede HRGC-HRMS analitik hizmetlerinin sağlanması görevini ALS üstlenmiştir. Bilim adamlarımız gerekli tüm analizlerde geniş kapsamlı tecrübeye sahip ve dioksin uzmanları arasında tanınmış kişilerdir.

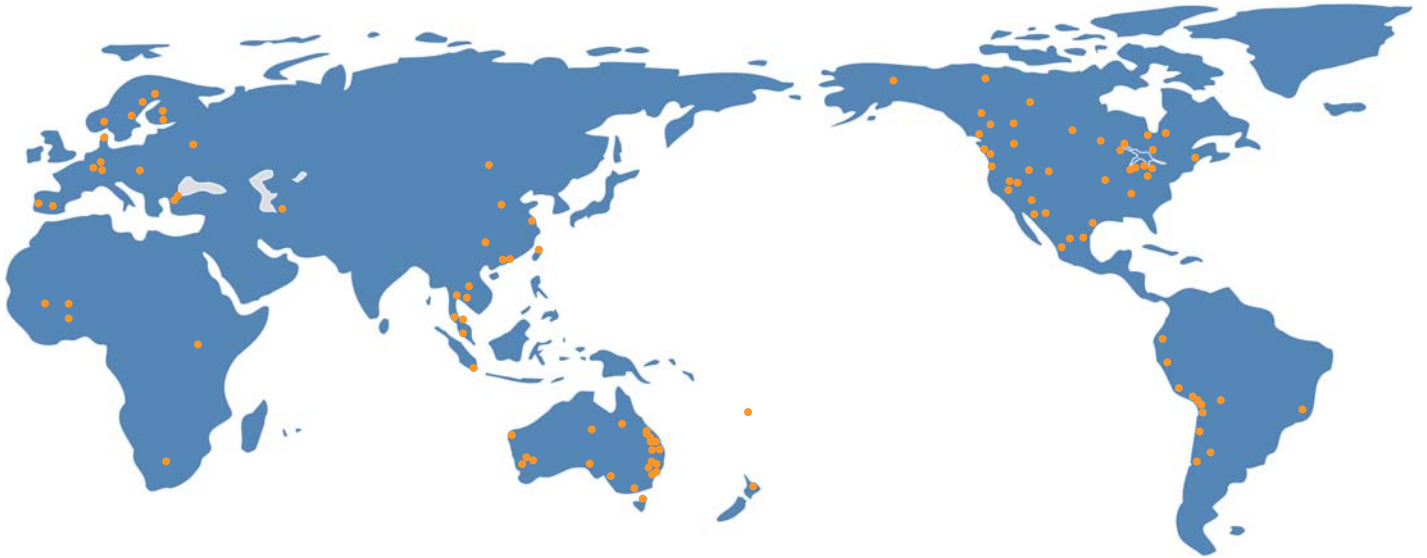
Kalifiye ve deneyimli profesyonellerden oluşan takımımız, son teknoloji ekipmanlarla birlikte müşterilerimizin ihtiyaçlarına karşılık vermektedir. Uzun vadeli pazar deneyimimiz geniş çapta projelerde başarılı olmamızı sağlamaktadır.

Güçlü uluslararası firma altyapımız; düzenli olarak yeni ekipman ve IT yatırımları yapmamızı, kalite sistemimizi geliştirmemizi ve çalışanlarımızın niteliklerini artırmamızı sağlamaktadır.

ALS Laboratory Group

ALS Laboratory Group 1975 senesinde Queensland, Avustralya'da kurulmuştur ve şu anda dünya çapında 5000'den fazla çalışanı bulunmaktadır. Şirket kısa sürede Avustralya'dan Afrika'ya, Kuzey ve Güney Amerika'ya, Asya ve Avrupa'ya kadar analitik laboratuvarlardan bir ağ kurmuştur. Böylece müşterilerine yerel altyapılarla uluslararası kaynakların avantajlarını sunan birer kapı açmıştır.

ALS Laboratory Group, 1863 senesinde kurulmuş ve günümüzde Avustralya borsasında da hisseleri bulunan en büyük kamu kuruluşlarından biri olan Campbell Brothers Limited şirketinin bir alt kuruluşudur.



ALS'nin tüm laboratuvar, ofis ve diğer detaylarının güncel bilgilerine ulaşmak için lütfen websitemizi ziyaret ediniz -
www.alsglobal.eu



Hizmetlerimiz

Ekoloji ve Çevre İzleme

Lider analitik laboratuvarlarıyla, ALS Laboratory Group Avrupa pazarında en kaliteli çevre izleme hizmetini sağlamaktadır.

Modern laboratuvarlarımızda birçok matris için inorganik, organik, radyolojik, mikrobiyolojik ve toksikolojik analizlerle hizmet vermekteyiz. Müşterilerimiz uluslararası danışmanlık

ve mühendislik firmalarından, endüstriyel şirketlere, devlet kurumlarına, yeni ve dinamik olarak büyümekte olan firmalara kadar geniş bir alanı kapsamaktadır. Güvenilir laboratuvar bilgileri müşterilerimizin yerel yönetmeliklere uygun olarak çevre koruma ile ilgili sorularına bilirkişi olarak cevap vermektedir.

Çok çeşitli matrisler için kimyasal analizler sunmaktayız

Su

- Yeraltı suyu
- Hamsu
- Yüzeysel sular
- Arıtma suyu
- Atıksu
- Havuz suyu
- İçmesuyu

Katı ve diğer maddeler

- Toprak
- Sedimentler
- Atık
- Çamur
- Yağlar
- Çocuk parklarındaki kumlar
- Alternatif yakıtlar



Hava

- Emisyonlar
- Hava kirleticiler
- Çalışma ortamı
- Toprak içindeki hava



ALS Laboratory Group
ANALYTICAL CHEMISTRY & TESTING SERVICES

Right solutions....
....Right partner

Gıda maddeleri

ALS Group akredite laboratuvarlarıyla gıda endüstrisindeki müşterilerimize sağlık izleme hizmeti yanında Gıda Kanunu gereksinimlerine (HANGİSİ, NEREDE, HANGİ ÜLKELERDE VB) bağlı olarak ürün ve hammadde kalite test hizmetleri de vermektedir. Ayrıca Tehlike Analizleri ve Kritik Kontrol Noktaları (HACCP) Sistemi kullanarak kalite testlerini yürütmekteyiz.

Bu analizlerin sonuçları gıda veya yem ithalat ve ihracat izinlerinde temel alınır. Müşterilerimiz, analitik sonuçlara bağlı olarak, kalite kriterlerine bağlılığı izleyebilir ve gıda üretim proseslerinin hijyene uyumluluğunu teyit edebilirler. Böylece tüketiciler için riskleri minimize etmektedirler. Müşterilerimiz en büyük gıda üreticilerinden, ithalat – ihracatçılara, tanınmış çokuluslu şirketlere kadar geniş bir alanı kapsamaktadır.



Aşağıdaki maddeler için analizler sunmaktayız

- Baharatlar ve kurutulmuş ürünler
- Et ve et ürünleri
- Süt ve süt ürünleri, dondurma
- Hayvansal ve bitkisel yağlar
- Tahıl ürünleri ve hamurlu gıdalar
- Çay, kahve ve kahve türevleri
- Alkolsüz içecekler ve konsantreler
- Meyve ve sebzeler
- Kurutulmuş meyve ve yemişler
- Nişasta, bakliyat ve yağlı tohum
- Şeker ve doğal tatlandırıcılar
- Günlük gıdalar ve gıda katkı maddeleri
- Hazır yiyecekler (catering, raf ömrü testleri)



Right solutions....
....Right partner



ALS Laboratory Group
ANALYTICAL CHEMISTRY & TESTING SERVICES

Farmasötik

ALS laboratuvarları ilaç sektöründeki müşterilerine ilaç, medikal maddeler ve katkı maddelerinin analiz hizmetlerini sunmaktadır.

Müşteri portföyümüz; öncü ilaç üreticilerinden, ilaç ve ilaç hammaddesi ithalat ve ihracatı yapan firmalara kadar tüm sektörü kapsamaktadır.

ALS laboratuvarları insani tüketim için tedavi edici preparatların testlerinde kullanılan fiziksel, kimyasal, fiziko-kimyasal, mikrobiyolojik ve biyolojik standartlar için GMP sertifikalarına sahiptir.

Aşağıdaki analizleri sunmaktayız

- ICP esaslı metodlar kullanılarak inorganik maddelerin tayini
- Yağ asitlerinin tayini
- Kızılötesi spektrometre (IR) kullanılarak maddelerin kimlik tayini
- Limit testleri (*eser metaller, klorürler, sülfatlar*)
- Kalıntı solventlerin tayini
- Aktif maddelerin tayini (*UV/VIS, GC, HPLC, titrasyon*)
- Kirlilik tayini (*GC, HPLC, TLC*)





ALS Laboratory Group
ANALYTICAL CHEMISTRY & TESTING SERVICES

*Right solutions....
....Right partner*

Triboloji – Yağ

Triboloji alanında bağımsız yağ analizleri ve uzun soluklu makine izlenmesi ile ilgili hizmet vermekteyiz. Müşterilerimizi genellikle maden, inşaat ve nakliye-lojistik veya devlet kurumları oluşturmaktadır.

Müşterilerimize makinelerinde durum izleme amaçlı özel yağ analiz programı sunmaktayız. Motor, vites

kutusu, hidrolik sistem, kompresör ve diğer sistemlerin yağ numuneleri makinelerin durum izlenmesine kolaylıkla olanak vermektedirler. Amacımız planlanmamış makine tamirat ve arıza sayısını minimize etmektir. Böylece bakım ve yedek parça giderleri de minimize edilerek daha fazla tasarruf sağlanmaktadır.

Laboratuvarlarımızda aşağıdaki maddelerin analizini yapmaktayız

- Yağlama yağı (makine yağı, dizel, gaz, transmisyon, hidrolik, türbin, kompresör, soğutma)
- Yakıtlar
- Gres
- Makine veya ekipman aşınması nedeniyle aşınan parçalar
- Kesme yağı ve talaşlı üretim emülsiyonları
- Bileme (taşlama) yağları
- Termal yağlar
- Yalıtım yağları



Eser Element Kimlik Tespiti

ALS aynı zamanda standart dışı matrislerde metal-lerin eser ve ultra-eser kimlik tespiti ve ölçümü hizmetlerini sunmaktadır.

Üst düzey inorganik madde ve izotopik analiz laboratuvarımız İsveç (Luleå)'da bulunmaktadır. Bu



laboratuvar esas olarak ICP-OES ve ICP-MS teknolojilerini kullanarak analiz yapmaktadır. Herhangi bir matristeki numuneniz için hızlı ve güvenilir eser element veya izotopik analiz ihtiyacınızda lütfen bizimle iletişime geçiniz.

Luleå'daki Temel Uygulamalar

- Klinik uygulamalar (*kan, serum, üre, ter, saç, tırnak, diş, yumuşak dokular*)
- Hijyen kontrolü
- Su (*içmesuyu, kanalizasyon suyu, atıksu, acı su, denizsuyu*)
- Nükleer endüstri
- Jeolojik araştırmalar
- Farmasötik ürünler
- Elektronik ve polimerler
- Saf kimyasal maddeler ve solventler
- Diğer özel analizler

ALS Laboratuvar Teknikler ve Cihazlar

- Gaz kromatograf (*GC - FID, ECD, NPD, PID*)
- Gaz kromatograf - kütle spektrometre (*GC-MS*)
- Gaz kromatograf - yüksek çözünürlüklü kütle spektrometre (*GC-HRMS*)
- Sıvı kromatografi (*HPLC - UV, FLU, COND, DAD*)
- Endüktif eşleşmiş plazma (*ICP-OES, ICP-MS, ICP-SFMS*)
- Atomik absorpsiyon spektrometre (*AAS*)
- Atomik floresans spektrometre (*AFS*)
- Spektrofotometre (*UV/VIS, FTIR*)
- Analizörler (*AOX/EOX/TOX/TX, TS, TC/TIC/TOC, DOC, IC*)
- Akış analizörleri (*FIA, CFA*)
- Otomatik titrasyon analizörleri
- Sıvı sintilasyonlu spektrometre (*LSC*)
- Sintilasyon emanometre

- Yüksek çözünürlüklü gama spektrometre (*HPGe*)
- Düşük-background alfa ve beta radyasyon analizörleri
- ToxTracer analizör (*BBTT testleri*)
- Alg içeriği floresans analizör
- X-Ray Floresans (*XRF*) spektrometre

Numune Hazırlama Örnekleri

- Soxhlet, Soxtherm
- Ultrason parçalanma
- Katı faz (mikro) ekstraksiyon (*SPME, SPE*)
- Hızlandırılmış solvent ekstraksiyonu (*ASE*)
- Jel nüfuz kromatografi
- Mikrodalga parçalanma
- Otoklav parçalanma



ALS Laboratory Group
ANALYTICAL CHEMISTRY & TESTING SERVICES

Right solutions....
....Right partner

Sıkça Analizi Yapılan Parametreler

Çevre

- Poliklorlu dibenzo-(p)-dioksinler/furanlar (PCDD/PCDF)
- Poliklorlu bifeniller (PCB)
- Polibromlu difenileterler (PBDE)
- Polisiklik aromatik hidrokarbonlar (PAH)
- Uçucu organik bileşikler (VOC) ve kalıntı solventler (RS)
- Yarıuçucu organik bileşikler (SVOC)
- Pestisitler
- Klorlu benzenler ve fenoller
- Ftalatlar
- Kresoller, fenoller
- Petrol hidrokarbonları (TPH)
- Metaller ve eser elementler
- Temel kimyasal ve fiziksel indikatörler
- Asbest

Müşteri Hizmetleri

Müşteri desteğine odaklı

Müşterilerimiz ve ALS laboratuvarları arasında güçlü bir iletişim sağlamak amacıyla oluşturduğumuz esnek müşteri hizmetleri takımlarımız ve müşteri hizmetleri merkezimiz müşteriye özel çözüm sunmaya hazır, tecrübeli çalışanlardan oluşmaktadır.

Müşterilerimizin Takdiri

- Kalite ve güvenilir bilgi
- Laboratuvar kapasitesi
- Rekabetçi fiyatlar
- EN, ISO, EPA ve diğer standartların esnek bir şekilde uygulanması

Gıda

- Mikrobiyolojik ve biyolojik indikatörler
- Mikotoksinler (aflatoksinler - B₁, B₂, G₁, G₂, aflatoksin M₁; okratoksin A, patülin, deoksivalenol, zearalenon)
- Poliklorlu dibenzo-(p)-dioksinler/furanlar (PCDD/PCDF)
- Poliklorlu bifeniller (PCB)
- Polibromlu difenileterler (PBDE)
- Organoklorlu pestisitler
- Besin parametreleri
- Vitaminler ve mineraller
- Ağır metaller
- 3-MCPD
- Tatlandırıcı ve koruyucular
- Ekotoksikolojik testler
- Radyolojik analizler ve radyokimyasal tespitler

- Kalite kontrol ve yönetim sistemleri
- Numunelerin müşterilerden laboratuvarlarımıza nakli
- Numune şişeleri, ambalajlı kutular ve numune etiketlerinin temini
- Analiz sonuçlarına online erişim
- Proje ve müşteriye özgü ihtiyaçlara yönelik hizmetler





Ek Hizmetler

- Akredite örnekleme
- Çalışma ortamında hijyen kontrolü
- Çalışma ortamındaki serpinti ve curuflar
- Analiz sonuçlarının müşteri veritabanına gönderilmesi
- Yönetmeliklere uygun danışmanlık hizmeti imkanı
- Müşteri eğitimi

Kalite Sistemi

ALS tüm laboratuvarlarında ve ilgili işlemlerinde yüksek kalite tutumu içerisinde. Akredite ALS laboratuvarları analitik bilgilerin doğruluğunun, numune kabulden son rapora kadar analitik proseslerin tüm boyutlarını sistematik olarak içermek hedefiyle, dahili ve harici ortalamalarla sürekli olarak sağlamasını yapmaktadır.

Analitik ölçümlerimizin kalitesini sistematik olarak tespit etmek için geniş çaplı kalite kontrol prosesleri kullanmaktayız. Bu prosedürler kontrol numunelerinin (belgeli referans maddeler, eş numuneler, kuvvetlendirilmiş numuneler vb) rutin ölçümleri, ulusal ve uluslararası performans değerlendirmeleri ve laboratuvarlar arası karşılaştırma

testlerini içermektedir. Tüm ALS laboratuvarları ISO 17025 standardının gerekliliklerine uygun olarak çalışmaktadır.

ALS Laboratory Group olarak felsefemiz; kendimizi kalite, hizmet ve yeniliğe adanmıştır. ALS aşağıdaki alanlarda ortak küresel bir yaklaşımı uygulamaktadır:

- Kalite ve insan kaynakları yönetimi
- İş güvenliği, sağlık ve çevre koruma programları
- En modern üretim ve laboratuvar uygulamaları

QHS&E'nin ilerleyen ve proaktif programıyla, ALS her zaman yerel otoritelerin gereksinimlerini fazlasıyla sağlamaktadır.

ALS Avrupa Sertifikalar - Çek Cumhuriyeti laboratuvarı

- EN ISO/IEC 17025 standardına uygun olarak laboratuvar akreditasyonu, tüm Avrupa ülkelerinde geçerli, Çek Akreditasyon Enstitüsü (ČIA) tarafından akredite edilmiş, ve Akreditasyon Sertifika No. 207/2008
- İyi Üretim Uygulamaları (GMP) Sertifikası
- Veteriner denetimi amacıyla veteriner teşhisleri ile ilgili faaliyet Sertifikası (Devlet Veteriner Otoritesi)
- Atık Madde, Atık Su ve Yeraltı Suyu Örnekleme Sertifikası
- Kimyasal maddeler ve kimyasal preparatları kullanmak için İzin Belgesi (Çevre Departmanı)
- Yem testleri için Laboratuvar İzin Belgesi (Tarımda Denetim ve Test için Merkez Enstitü)
- Toprak numuneleri toplama İzin Belgesi (Tarımda Denetim ve Test için Merkez Enstitü)
- Atık Madde karakterizasyon değerlendirmesi için İzin Belgesi (Çevre Departmanı)
- Poliklorlu bifenillerin manipülasyonu için Laboratuvar Tescil Belgesi
- Sudaki doğal radyonüklidlerin analizi için İzin Belgesi (Nükleer Güvenlik Kurumu)





ALS Laboratory Group
ANALYTICAL CHEMISTRY & TESTING SERVICES

Right solutions....
....Right partner

İsveç laboratuvarı

- EN ISO/IEC 17025 standardına uygun olarak laboratuvar akreditasyonu, İsveç Akreditasyon ve Uygunluk Değerlendirme Kurulu (SWEDAC) tarafından akredite edilmiş, ve Laboratuvar No. 1087



RAPPORT

utfärdad av ackrediterat laboratorium
REPORT issued by an Accredited Laboratory

- İyi Üretim Uygulamaları (GMP) Sertifikası

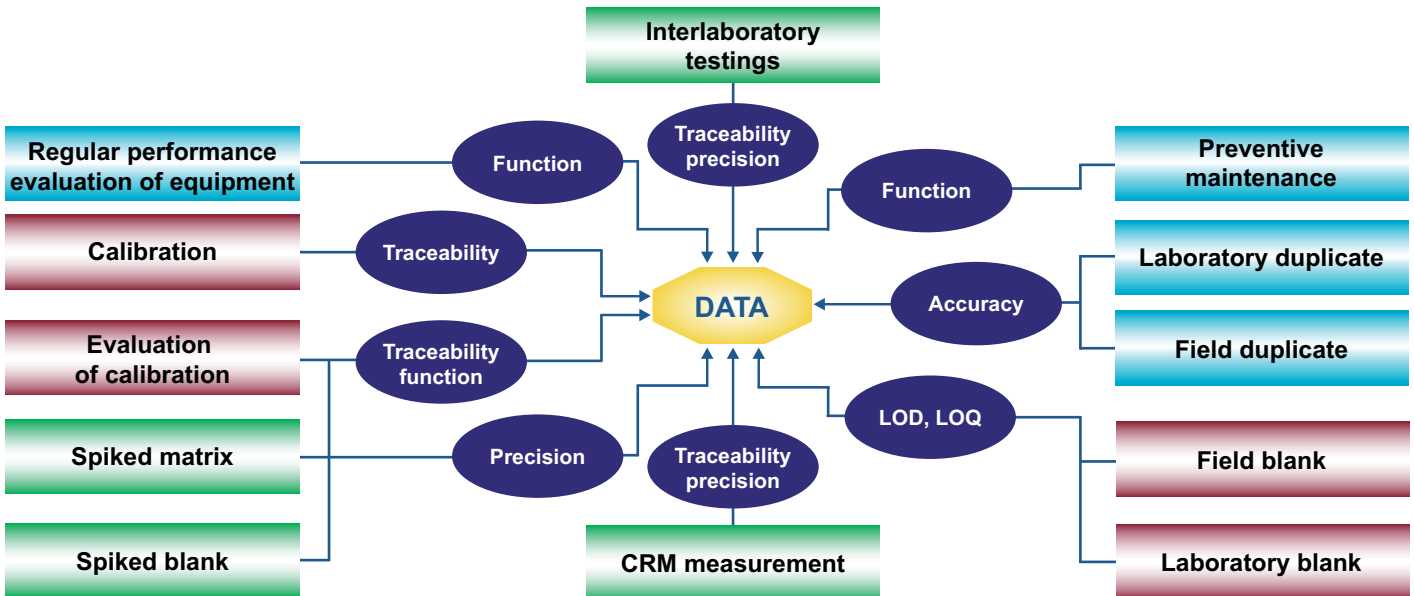
Finlandiya laboratuvarı

- EN ISO/IEC 17025 standardına uygun olarak laboratuvar akreditasyonu, Fin Akreditasyon Servisi (FINAS) tarafından akredite edilmiş, ve Laboratuvar No. T105



- Gıda, içmesuyu, havuz suyu, iç ortam havası ve hayvan kesim parçaları (salmonella) için İzin Belgesi (Fin Gıda Güvenliği Otoritesi)

Kalite Kontrol Şeması



ALS Environmental Division Europe
Regional Head Office
Na Harfe 336/9, 190 00 Prague 9
Czech Republic

Phone +420 284 081 645

Fax +420 284 081 635

Mail customer.support@alsglobal.com

www.alsglobal.cz

DENMARK

Jagtvej 115E, BOX 593
2200 Copenhagen N
Phone +45 35 85 64 00
Fax +45 3581 5583
sales.copenhagen@alsglobal.com

FINLAND

Kotkantie 6
482 00 Kotka
Phone +358 10 470 1200
Fax +358 10 470 1201
sales.kotka@alsglobal.com

NORWAY

Postboks 643 Skøyen
Drammensveien 173
0214 Oslo
Phone +47 22 13 18 00
Fax +47 22 52 51 77
sales.oslo@alsglobal.com

POLAND

Ul. Poleczki 12
02-822 Warszawa
Phone +48 22 855 10 31
Fax +48 22 894 60 84
sales.warsaw@alsglobal.com

PORTUGAL

Taguspark - Lisboa Science & Technology Park
Núcleo Central, n° 262, 2740-122 Oeiras
Phone +351 214 222 017
Fax +351 214 222 019
sales.lisboa@alsglobal.com

SPAIN

Ponzano 37, 1ª
280 03 Madrid, Spain
Phone +34 914 412 890
Fax +34 914 412 893
sales.madrid@alsglobal.com

TURKEY

Sipahioglu Caddesi
Ekin Sokak Salkim Apt No:11 D:8
34149 Yesilyurt-Istanbul
Phone +90 212 663 30 05-06
Fax +90 212 574 21 90
sales.istanbul@alsglobal.com

SWEDEN

Aurorum 10
SE-977 75 Luleå
Phone +46 920 289 900
Fax +46 920 289 940
sales.lulea@alsglobal.com

